

## ZDZG est mort, vive le CODEC !

Enfin notre travail de réhabilitation – mise en sécurité – extension de nos déchèteries est terminé. C'est un dossier complexe car objet d'arbitrages. Si de nombreux concitoyens marquent leur satisfaction d'avoir des déchèteries rénovées, il est vrai que pour certains l'accès aux containers étaient plus faciles avant. Certes, mais cet accès facilité se faisait au détriment de la sécurité des usagers et des agents. D'autres personnes constatent et déplorent que les déchetteries de La Guiche et de Tramayes n'aient pas bénéficié d'extensions comme celles de Cluny, Trambly et Salornay. Ce choix a été fait, après mure réflexion, par le conseil syndical du SIRTOM, conseil qui, comme il se doit, surveille aussi les aspects budgétaires. Et grâce à cette vigilance, la taxe des ordures ménagères a enfin pu baisser entre 2017 et 2018. Comme il n'est pas fréquent par les temps qui courent de constater une baisse de fiscalité, l'effort mérite d'être souligné.

Ceci étant, initiée il y a maintenant trois ans, l'opération Zéro Déchet Zéro Gaspillage (ZDZG) prend fin en décembre 2018. Avec ce qui vient d'être dit, on peut constater que cette opération n'a pas engendré de coûts supplémentaires, au contraire. Et en plus, elle nous a permis d'être plus vertueux en étant plus respectueux de l'environnement. En effet, les actions engagées contribuent à la baisse des ordures ménagères résiduelles et à une transformation de certains déchets en produits. On entre dans l'ère de l'économie circulaire. Toutefois il reste encore du chemin et les idées ne manquent pas. C'est pourquoi, au vu des résultats obtenus et des propositions de poursuite que nous avons formulés, l'Agence de l'Environnement et la Maîtrise de l'Energie (ADEME) a accepté de contractualiser avec le SIRTOM pour trois nouvelles années (2019 – 2021) dans un Contrat d'Objectifs Déchets et Economie Circulaire (CODEC).

Continuons donc tous de retrousser nos manches pour avoir une terre plus vivable.



Contactez-nous :

secretariat@sirtomgrosne.fr / www.sirtomgrosne.fr  
Tél. 03.85.59.26.98 / Horaires des déchèteries : 03.85.59.80.15

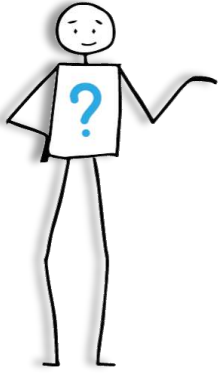
Le Président,  
  
Michel MAYA

Responsable de la publication : M.MAYA  
Rédaction et photos : Mmes AMOROS, DELSALLE, MORISOT et M.GALLAND  
Directeur de la rédaction : M.DEVILLARD

Imprimé sur papier recyclé  
Diffusion : 14500 exemplaires  
Coût unitaire : 0,19 €

# Territoire Zéro Déchet Zéro Gaspillage 2015-2018...

C'est tendre vers l'économie circulaire !



## Qu'est-ce que c'est ?!

Comme l'a dit l'astronote Thomas Pesquet « Il n'y a pas de planète B »...

« Produire – Consommer – Jeter » cette époque est révolue !

L'économie circulaire permet de **limiter l'épuisement des ressources naturelles** et **diminuer les impacts sur l'environnement** en intervenant à tous les stades du cycle de vie des produits (biens et services).

C'est aller vers une **consommation plus responsable, locale et durable** en développant de nouvelles activités et créant des emplois locaux, pérennes et non délocalisables !

## C'est uniquement porté sur les déchets ?!

Pas forcément ! L'économie circulaire permet aussi **d'économiser l'énergie au quotidien** (transport, industrie, agriculture, ...) et **de valoriser les ressources naturelles** (branchages, résidus de jardins). Cette dynamique s'applique sur les territoires labélisés « Territoire à Energie Positive ».

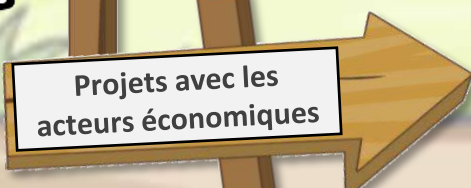
## Mais c'est pour qui ?!

Collectivités, habitants, professionnels, associations, ...

L'intérêt est de travailler ensemble localement, et pour cela :

**Bonne nouvelle ! Tout le monde y est convié !**

**En route vers l'économie circulaire !**  
Découvrez ses 7 piliers,  
Illustrés par des exemples concrets !



## Eco-conception

**Produire autrement en innovant pour augmenter la réparabilité et la recyclabilité.**

Projet avec les entreprises du territoire avec l'aide de l'ENSAM de Chambéry spécialisée en éco-conception.

3 km



## Economie de la fonctionnalité

**Acheter un service plutôt que d'acheter un produit !**

- Prêt et location de broyeurs et tondeuses mulching !
- Création d'une entreprise à but d'emplois pour des petits travaux non concurrentiels.

2 km



## Approvisionnement durable

**Privilégier les ressources renouvelables et les matières recyclées dans les process de production.**

Papier et fournitures de bureau recyclés.

1 km



**Allongement de la durée de vie**  
 Passe par l'engagement de tous autour du réemploi, de la réparation, de la réutilisation, de l'échange et du don !  
 Grâce aux 14 bénévoles de l'atelier de la réparation, vous avez pu réparer avec eux, plus de 150 objets ! **6 km**

**Gestion des déchets**

**Recyclage**  
 Créer de nouvelles ressources par le tri : le recyclage vient en dernier lieu !  
 Nouveaux flux en déchèterie comme le polystyrène et le plastique souple, repris par une entreprise d'insertion. **7 km**

**Consommation responsable**  
 Intégrer l'environnement dans nos choix de consommation.  
 Sensibilisation dans les écoles scolaires : moins d'emballages, plus de produits locaux, ... **5 km**



**Comportements des consommateurs**

**... se poursuit jusqu'en 2021 !**

Au programme :

- **insister sur les projets liés à la valorisation organique** (consommation en circuits-courts – accompagner les particuliers vers la pratique du compostage/paillage – accompagner les marchés vers une lutte contre le gaspillage...)
- **favoriser les partenariats entre les acteurs du territoire** (Collectivités, habitants, professionnels, associations)

**Dans le but de mettre en place des projets durables !**



**La suite de l'Eco-SIRTOM :  
 Opération à cœur ouvert sur les poubelles noires !**

Chaque année depuis 3 ans, l'équipe ouvre au hasard des sacs poubelles noirs. 1,3 tonnes d'ordures ménagères ont été triées par type de déchets, dans le but de connaître les marges de progrès des foyers en terme de réduction des déchets et de tri.

**Seulement 29 % du poids de ces poubelles sont des déchets non valorisables : les 71 % restants sont des déchets qui peuvent être évités...**

- Découvrez dans les pages suivantes des « trucs et astuces » pour éviter ces 71 % de trop\* !
- ✓ Faciliter la vie quotidienne
  - ✓ Alléger vos poubelles
  - ✓ Faire des économies
  - ✓ Connaître les accompagnements du SIRTOM

**Zoom sur les caractérisations**

TERRITOIRE ZÉRO DÉCHET  
 zéro  
 GASPILLAGE

\*5% ne sont pas présentés dans les pages suivantes : il s'agit des déchets valorisables en déchèterie.



## NOM : Biodéchets

Restes de préparation alimentaire et restes de repas

**POIDS** : Bien trop lourd ! 29 % soit 379 kg sur 1 307 kg analysés

**SECONDE VIE SOUHAITÉE** : Compost naturel !



### Pense (pas) bête !

- ✓ Alimentation animale (poules...)
- ✓ Composter à domicile ou sur site collectif.
- ✓ Cuisiner les restes et les épluchures.
- ✓ Manger des surgelés !...

### Le SIRTOM vous propose :

- La vente de composteurs en bois à 10 € et des ateliers d'échanges pour mieux maîtriser cette pratique.
- L'installation de placettes de compostage collectif.
- La vente d'un poulailler et de 2 poules pour 80 €.
- Des trucs et astuces pour réduire ses déchets.



## NOM : Aliments non consommés

Gaspillage alimentaire

**POIDS** : Trop important ! 8 % soit 105 kg sur 1 307 kg analysés

**SECONDE VIE SOUHAITÉE** : De bons petits plats de restes !



### Pense (pas) bête !

- ✓ Consommer local et de saison.
- ✓ Faire une liste de courses.
- ✓ Acheter en fonction de ses besoins.
- ✓ Ranger et tenir propre son réfrigérateur.
- ✓ Connaître les significations des dates de péremption.

### Le SIRTOM vous propose :

- Des outils pour vos animations et manifestations (guides pratiques, des carnets de courses malins, des panneaux d'exposition...)
- Des interventions dans les écoles pour sensibiliser les enfants au gaspillage alimentaire.
- Un kit "gourmet bag" pour les restaurants afin de permettre aux convives de repartir avec les restes non consommés.



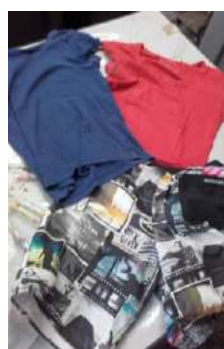


**NOM : Textiles**

*Vêtements, chaussures, draps, ...*

**POIDS : Complètement évitable ! 3 % soit 39 kg sur 1 307 kg analysés**

**SECONDE VIE SOUHAITÉE : Dons aux proches, ou recyclage !**



**Le SIRTOM vous propose :**

- Des conteneurs maritimes orange dans les déchèteries de Cluny, Salornay, Trambly et Tramayes, pour déposer vos vêtements qui ne sont plus utilisés, ils seront revendus à la ressourcerie.
- Des bornes du Relais Bourgogne pour les vêtements abîmés, secs et propres qui les utilisera pour faire de l'isolant... même vos collants et chaussettes troués !



**Pense (pas) bête !**

- ✓ Donner, échanger, troquer ou aller à la ressourcerie pour les vêtements que je ne veux plus,
- ✓ Aller à la borne Relais pour mes vêtements abîmés
- ✓ Vivre tout nu pour une vie plus légère !



**NOM : Textiles sanitaires jetables**

*Mouchoirs, cotons, serviettes de table, couches, ...*

**POIDS : Plutôt lourd ! 12 % soit 157 kg sur 1 307 kg analysés**

**VIE ALTERNATIVE : Textiles sanitaires lavables !**



**Le SIRTOM vous propose :**

- Réduire vos déchets dans la salle de bain, en utilisant des cotons démaquillants lavables et faire vos cosmétiques maison.
- Développer une activité de lavage de couches : n'hésitez pas à nous contacter.



**Pense (pas) bête !**

- Utiliser :
- ✓ des couches lavables
  - ✓ des cotons démaquillants lavables
  - ✓ des mouchoirs en tissu
  - ✓ des torchons
  - ✓ des serviettes de table en tissu
  - ✓ ...



## NOM : Emballages en Verre

Bouteilles et bocaux

**POIDS** : Quelques bouteilles égarées ! 2 % soit 26 kg sur 1 307 kg analysés

**SECONDE VIE SOUHAITÉE** : Réutilisation ou recyclage !



« Bouteilles et bocaux en verre se recyclent ! »

Merci!  
Je deviens une autre bouteille!



### Pense (pas) bête !

- ✓ Réutilise les bouteilles et bocaux : vin de noix maison, compote et confiture maison, ...
- ✓ Trie le verre dans une caisse verte à part !
- ✓ Regarde la carte du SIRTOM pour voir où sont situés les conteneurs à verre et papiers dans ma commune : [www.sirtomgrosne.fr/au-quotidien/carte-des-points-propres-et-decheteries](http://www.sirtomgrosne.fr/au-quotidien/carte-des-points-propres-et-decheteries).

### Le SIRTOM peut vous accompagner :

pour développer une activité de lavage de bouteilles, et remettre en place la consigne.



CITEO



## NOM : Papiers

Magazines, publicités, enveloppes, livres, papiers, annuaires, ...

**POIDS** : Les publicités pèsent lourd ! 6 % soit 78 kg sur 1 307 kg analysés

**SECONDE VIE SOUHAITÉE** : Réutilisation en brouillon ou recyclage !



### Le SIRTOM vous propose :

- D'éliminer les pubs qui s'entassent dans votre boîte aux lettres en vous donnant un stop pub.

N'hésitez pas à nous contacter pour en obtenir!



### Pense (pas) bête !

- ✓ Utilise les papiers en brouillon
- ✓ Trie tous les papiers même les enveloppes
- ✓ Aller à la borne papier déposer mes papiers.



Tous les papiers se recyclent

• Merci ! Je deviens une nouvelle pâte à papier pour devenir du papier recyclé !



Vous avez un doute ? Consultez [www.consignesdetri.fr](http://www.consignesdetri.fr)





## NOM : Emballages

Bouteilles plastiques, cartonnets, canettes, boîtes de conserves, briques alimentaires

**POIDS** : Pas très lourd... mais très volumineux !! 7 % soit 91 kg sur 1 307 kg analysés

**SECONDE VIE SOUHAITÉE** : Recyclage !



Tous les emballages se recyclent !

- Merci!
- Je deviens une polaire, une autre bouteille plastique et une trottinette !



### Le SIRTOM a pour projet de :

- Développer la collecte des suremballages pour fin 2020 : les pots de yaourt pourront être recyclés !
- Et de communiquer sur ce grand changement en 2019 !

**Pense (pas) bête !**

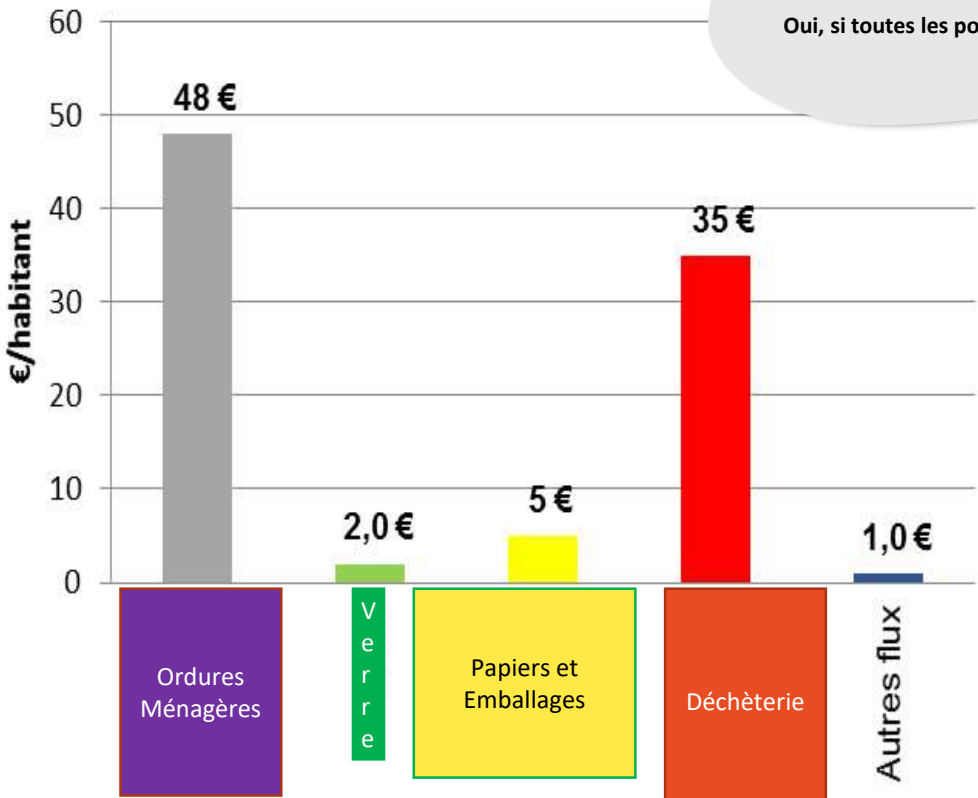
- ✓ Trier tous les emballages même les flacons de la salle de bain.
- ✓ Utiliser les éco recharges pour éviter le rachat d'une bouteille en plastique !

Le TRIMAN est, depuis le 1er janvier 2015, le logo de référence pour indiquer qu'un produit est recyclable. Contrairement au point vert, il informe le consommateur que l'emballage relève d'une consigne de tri.



## Petite présentation sur les coûts !

### Coût\*\* en €HT/habitant



Les déchets ça rapporte de l'argent ?

Oui, si toutes les poubelles sont bien triées !

\*\* Les coûts présentés de ce tableau proviennent des coûts aidés par habitant. C'est-à-dire de l'ensemble des charges d'où sont déduites les recettes industrielles (vente de matériaux), les soutiens des sociétés agréées et les aides.

Chiffres du rapport déchet 2017  
En ligne sur [sirtomgrosne.fr](http://sirtomgrosne.fr)

# Les déchèteries de La Guiche et Trambly accueillent une nouvelle benne pour le recyclage du mobilier !

Avant la création d'Eco-mobilier, plus d'un meuble sur 2 était enfoui, chaque année en France. Depuis 2013, une nouvelle vie aux meubles et aux matelas usagés est offerte grâce au recyclage.

**Quels produits sont concernés par cette nouvelle benne ?**  
Tous les meubles et les produits rembourrés sont concernés : en plastique, en ferraille et en bois !

- **Les meubles, qu'ils soient standards ou conçus sur mesure :** meubles de salon, de bureau, de jardin, de cuisine, de salle de bain, tabouret, chaise, fauteuil, canapé, table, armoire, commode, bibliothèque...
- **La literie :** matelas, sommier, cadre, pieds de lit.



**Notre conseil :** Démontez vos meubles usagés avant de venir en déchèteries ! place gagnée = trajet économisé ! Vos meubles sont en bon état ? donnez les à une ressourcerie présente sur notre territoire [ecomobilier.fr/?map=true](http://ecomobilier.fr/?map=true)

## L'éco conception ?!



Pour chacun d'entre nous, c'est un moyen de consommer, d'utiliser et de penser AUTREMENT. Exemple : en privilégiant des produits conçus pour être réparés, réutilisés et recyclés plus facilement. C'est l'économie circulaire !!



# Papiers et cartons bruns ne font pas bon ménage !

## PAPIERS

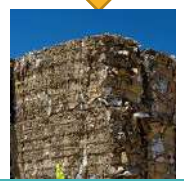


Les cartons bruns des déchèteries du SIRTOM sont déposés à Mâcon au centre de tri réservé aux cartons alors que les papiers des colonnes bleues sont vidés par une grue et amenés à Villefranche au centre de tri réservé aux papiers .

## CARTONS



**Oui, les deux se recyclent sans problème !**  
**Mais NE VONT PAS au même centre de tri (usine de tri de nos papiers).**  
**C'est pour cela que les papiers et les cartons sont séparés !**



Centre de tri PAPIER

Centre de tri CARTON

Papetier

Cartonnier



*Si je mets mes cartons bruns dans la colonne papier, ce n'est pas grave ?*

Le centre de tri attend de nous vraiment que des papiers. Les cartons sont considérés comme une erreur de tri , ces erreurs accumulées induisent pour la collectivité des amendes à payer .

*Ce qui pourrait être évitable dans l'absolu...*

## Combien ça coûte ?

En 2017, le SIRTOM a eu une amende de 10 000 € ...

